

ATTENTIVE



Assainissement des eaux usées adapté au contexte
Tropical par Traitement Extensifs utilisant des Végétaux

Mise en œuvre et Exploitation

AGENCE FRANÇAISE
POUR LA BIODIVERSITÉ
ÉTABLISSEMENT PUBLIC DE L'ÉTAT



Séminaire de restitution du projet
Attentive

17 et 19 octobre 2017
Martinique - Guadeloupe



SOMMAIRE

- Présentation du groupe CAIALI
 - COTRAM Assainissement
 - Le groupe
- Mise en œuvre
 - Avant projet
 - Phase Chantier
- Exploitation d'un FPV
 - Tâches d'exploitation
 - Points de vigilance

- Spécialisé dans l'assainissement depuis plus de 20 ans
 - Plus de 2500 installations
 - Dimensionnement, construction et exploitation
 - Systèmes de traitement des eaux pour le domestique ou l'industriel



Le groupe Caïali





MISE EN ŒUVRE

- Avant projet
 - Les matériaux
 - La production des espèces végétales
 - Optimisation de l'emplacement
- Phase chantier
 - Protection des ouvrages

Avant projet

- Les matériaux

– 0/4

– 11/22

– 2/4

– 20/40



Les Sablières de
FOND CANONVILLE





- La production des espèces végétales :
 - Espèces non produites en pépinière
 - Délai de production
 - Implantation à maîtriser avec la mise en service

	<i>Heliconia psittacorum</i>	
	Zingiberales	
	Test	Test Batch Mayotte, Test in situ Etiage
	Présent	Bois d'Opale 1 et 2
	Critères morpho.	✓
Stress Anoxique	Peu sensible	
Stress Hydrique	Assez bonne résistance (parmis les meilleures)	
Avantages	. Plantes magnifiques	
Inconvénients	. Plusieurs/variétés sont très proches (2 à bois d'opale) -> identification . Développement lent	

	<i>Cana indica</i>	
	Zingiberales	
	Test	Test Batch Mayotte
	Présent	
	Critères morpho.	✓
Stress Anoxique	Peu sensible	
Stress Hydrique	Assez bonne résistance (parmis les meilleures)	
Avantages	. Répandue dans toute la zone tropicale	
Inconvénients	. Doit-être testés in situ	

	<i>Cyperus involucreatus</i>	
	Cyperacées	
	Test	Test Batch Martinique
	Présent	
	Critères morpho.	✓
Stress Anoxique	Peu sensible	
Stress Hydrique	Assez bonne résistance (parmis les meilleures)	
Avantages	. Préférence de la DEAL Martinique dans la famille des cyperacées	
Inconvénients	. Le développement à l'air plus lent que pour les autres cyperacées . Confusion fréquente avec <i>C. alternifolius</i>	



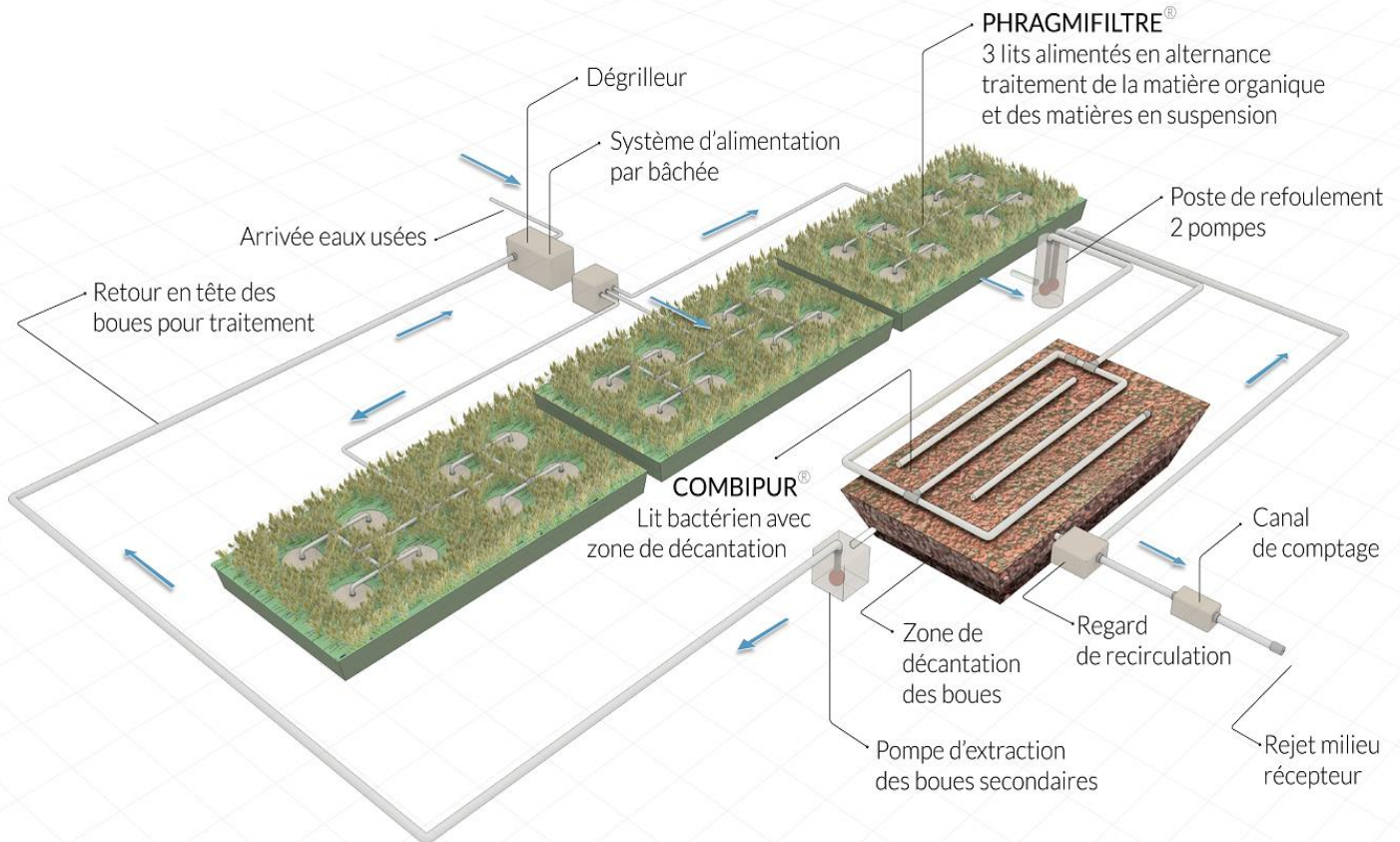




Séminaire de restitution du projet
Attentive

17 et 19 octobre 2017
Martinique - Guadeloupe

Taupinière



Document de restitution du projet

Attentive

17 et 19 octobre 2017
Martinique - Guadeloupe



Sémi

2017

Attentive

Martinique - Guadeloupe





Exploitation

- Tâches d'exploitation
- Points de vigilance
 - Entretien de la station
 - Protection du matériel
 - Entretien des filtres
 - Entretien des abords



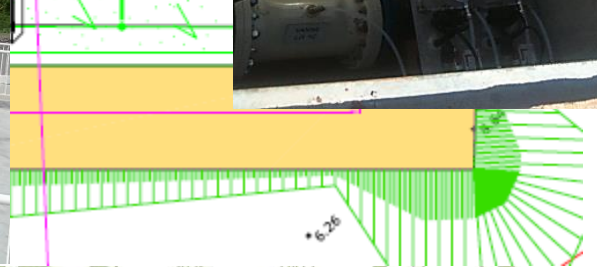
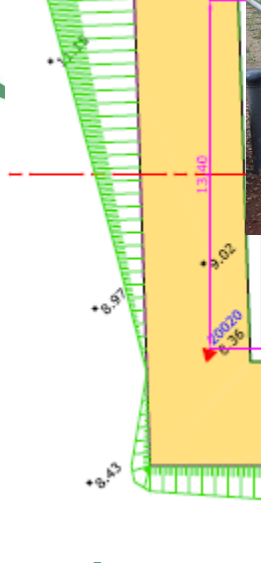
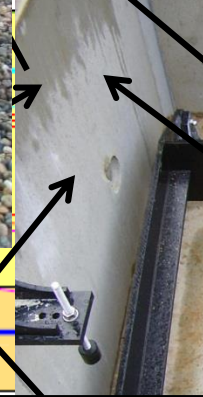
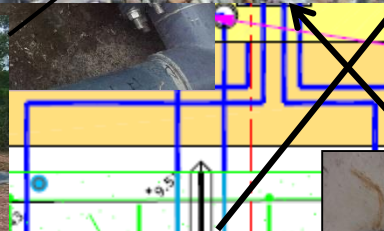
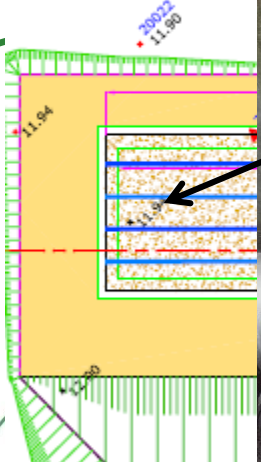
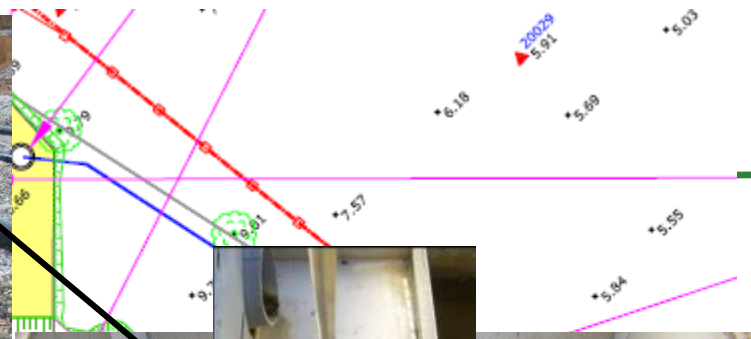
Tâches d'exploitation

Liste des opérations	Fréquence	FPV 100 EH		FPV 800 EH	
		Durée de l'opération (min)	Total/an (heures)	Durée de l'opération (min)	Total/an (heures)
Contrôle des chasses à auget, manœuvre des vannes	2 fois/semaine	5	8	5	8
Nettoyage du dégrilleur	1 fois/semaine	10	8	10	8
Contrôle et entretien des filtres, arrachage des mauvaises herbes manuellement	1 fois/semaine	60	48	180	144
Compléter le cahier de vie de la station	1 fois/semaine	15	12	15	12
Entretien des espaces verts autour des filtres	1 fois/mois	60	12	180	36
Nettoyage des regards et chasses à auget	1 fois/mois	60	12	90	18
Vidange et inspection des réseaux d'alimentation du premier (et second étage)	2 fois/an	60	2	150	5
Vérifier la hauteur des boues, l'état des géomembranes	1 fois/an	30	0,5	60	1
Faucardage et évacuation des végétaux	1 fois/an*	240	4	960	16
Extraction des boues du premier étage	1 fois/10 ans	960	1,5	1440	2,5
Total annuel des heures			108		250,5



Points de vigilance

- Entretien de la station





- Protection du matériel





Seminaire de restitution du projet

Attentive

17 et 19 octobre 2017

Martinique - Guadeloupe





- Entretien des abords





Merci pour votre attention

Taupinière

Avant traitement

Après traitement

