

COLLOQUE

LA GESTION DURABLE DES EAUX PLUVIALES

Mardi 15
février

MADIANA



ODE

OFFICE DE L'EAU
MARTINIQUE

FÉVRIER

15

2022

Mercredi 16
février

TERRAIN

Séquence 3

Quel appui technique et financier pour les acteurs du territoire sur la gestion des eaux pluviales?

COLLOQUE
LA GESTION DURABLE DES EAUX PLUVIALES

Mardi 15
février
MADIANA

FÉVRIER
15
2022

Mercredi 16
février
TERRAIN


ODE
OFFICE DE L'EAU
MARTINIQUE





Conseil et appui technique aux porteurs de projets pour les eaux pluviales

-

Le rôle et l'action du CAUE de Martinique

Thibaud DUVAL

Conseil d'Architecture d'urbanisme et de
l'Environnement en Martinique









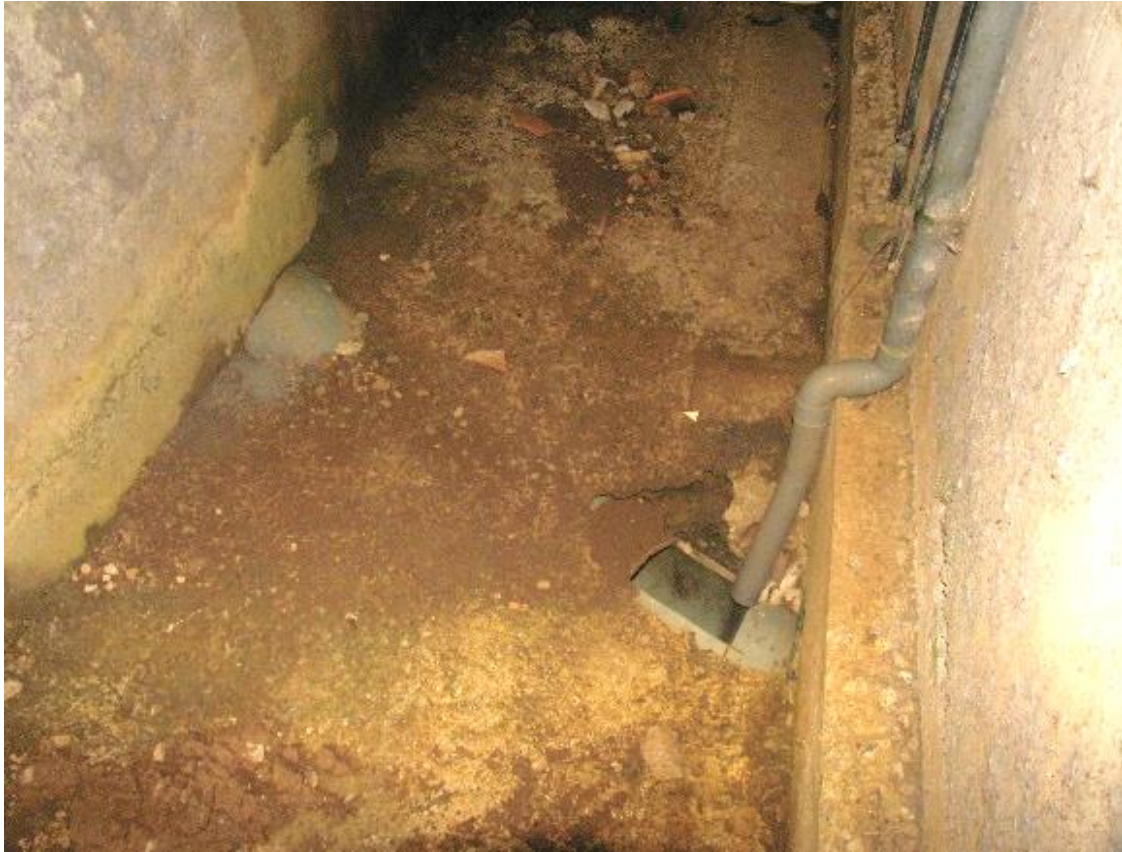
Le rôle et l'action du CAUE de Martinique



Vue du bassin collecteur des eaux de ruissellement



Vue de la partie amont de la parcelle



Evacuation des eaux vers la rue en traversant le vide sanitaires



Jonction entre les deux tuyaux PVC

Le rôle et l'action du CAUE de Martinique

Agir individuellement en amont (à l'échelle de la parcelle)

Avant d'effectuer des travaux de construction ou de réhabilitation :

Bien définir le circuit de l'eau, aussi bien de ruissellement que celles issues des réseaux

Bien dimensionner les ouvrages permettant l'évacuation (gouttières, chéneaux, descentes d'eau pluviales)

Positionner des regards d'eau pluviales, éviter de **rejeter directement au sol** les eaux de toiture !

Le rôle et l'action du CAUE de Martinique

Agir individuellement en amont (à l'échelle de la parcelle)

Avant d'effectuer des travaux de construction ou de réhabilitation :

Bien définir le circuit de l'eau, aussi bien de ruissellement que celles issues des réseaux

Bien dimensionner les ouvrages permettant l'évacuation (gouttières, chéneaux, descentes d'eau pluviales)

Positionner des regards d'eau pluviales, éviter de **rejeter directement au sol** les eaux de toiture !

Bien orienter les évacuations (vers les caniveaux ou autres exutoires naturels (ravine, rivière))

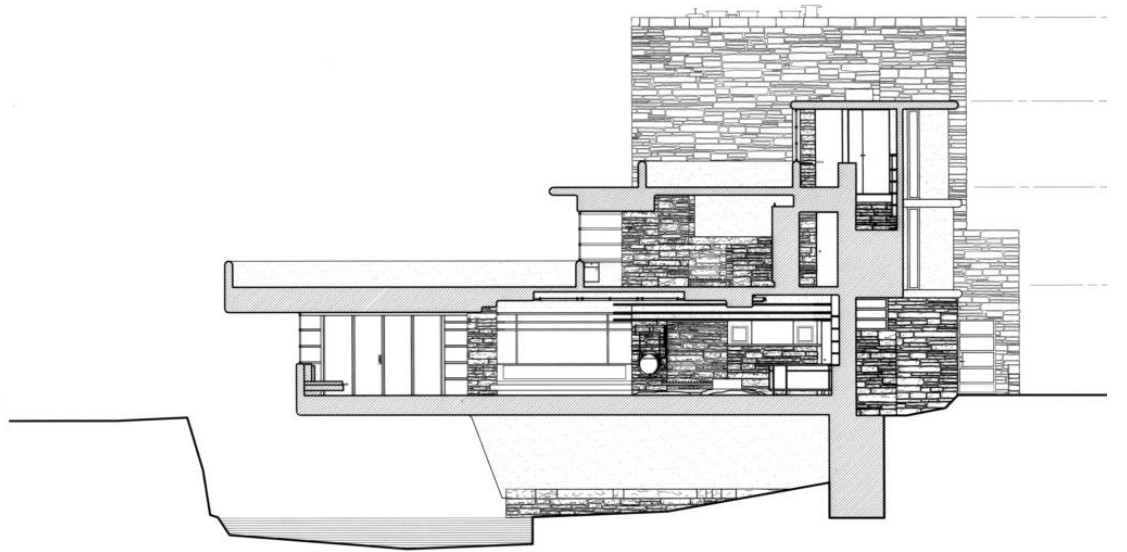
Privilégier les revêtements drainants et la végétalisation des espaces (toitures terrasses, ravines)

Installer un récupérateur d'eau de pluie (économies, réserves, moins d'eau absorbée par la nature)

Entretenir ces différents ouvrages (nettoyage et curage).

A vertical strip on the left side of the image shows several water droplets of varying sizes on a light blue background. The droplets are in focus, showing their spherical shape and reflections.

L'eau génératrice d'architecture









FIN



Sources

<https://www.cauegironde.com/fr/1/30/Quelles-regles-dois-je-respecter-pour-recuperer-les-eaux-de-pluie.html>

<https://www.dossierfamilial.com/immobilier-logement/proprietaire/evacuation-des-eaux-de-pluie-des-regles-a-respecter-345950>

<http://www.caue60.com/amenagement-paysager/eau-et-amenagements/techniques-de-gestion-des-eaux-pluviales/>

<https://www.infociments.fr/assainissement-et-gestion-de-leau/eaux-pluviales-gestion-des-eaux-pluviales-chez-les-particuliers>

https://www.cauegironde.com/files/Gestion_des_eaux_pluviales.pdf

Conseil d'Architecture d'urbanisme et de l'Environnement en Martinique



0596701010