



Spéciale  
élu.e.s

# Université De l'Eau # 4

## Prix et coût de l'eau en Martinique

11 Mars 2022  
Emmanuel COLLIN



# Rappel : Qui gère les services publics d'eau potable ?

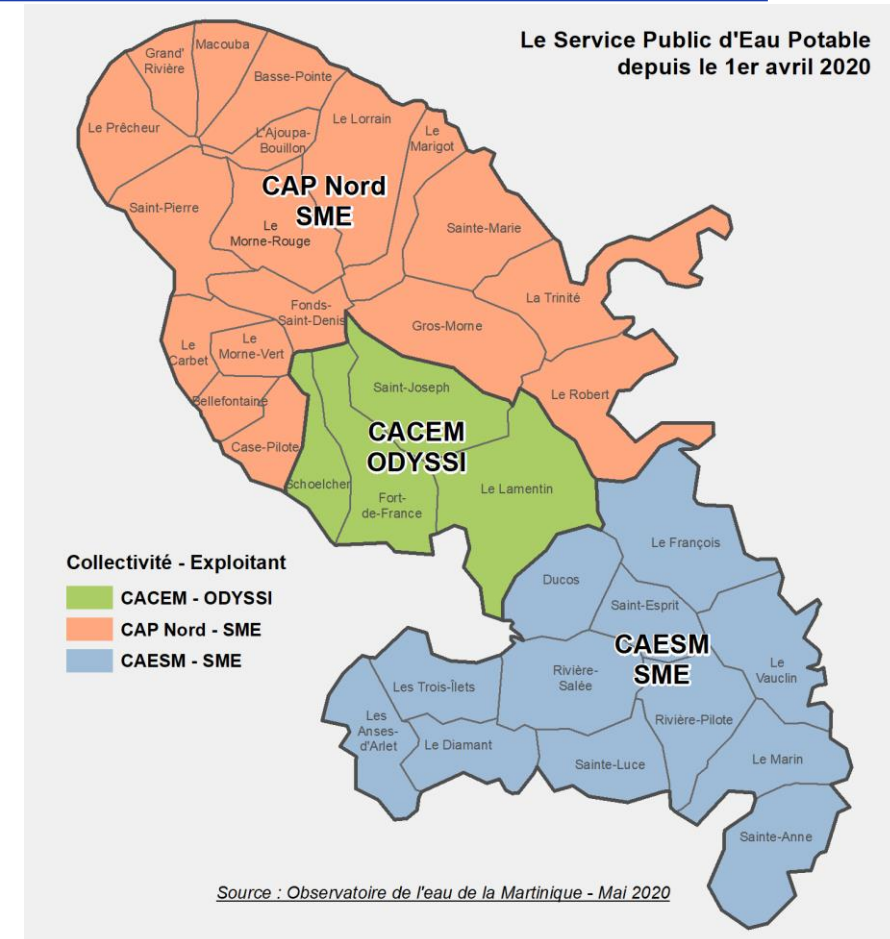
Depuis le 1<sup>er</sup> Avril 2020

## Binôme Maître d'Ouvrage / opérateur

↪ **CACEM :**  
Fort de France, Lamentin, St  
Joseph / Odysse  
Schoelcher / PS SMDS

↪ **CAESM / DSP SME**

↪ **CAPNM / DSP SME**



## Qui fait quoi ?

---

➤ **Maitre d'ouvrage ;**

- ↔ Propriétaire des infrastructures.
- ↔ Vision à moyen et long terme des besoins sur son territoire.
- ↔ Investissement pour répondre aux besoins de sa population en s'adaptant aux contraintes environnementales et réglementaires.

➤ **Opérateur ou exploitant ;**

- ↔ Fait fonctionner au quotidien les infrastructures du maître d'ouvrage
- ↔ Gestion au travers de contrat de Prestation de services, de Délégation de Service Public ou de contrat d'objectif
- ↔ Un opérateur peut être public ou privé.

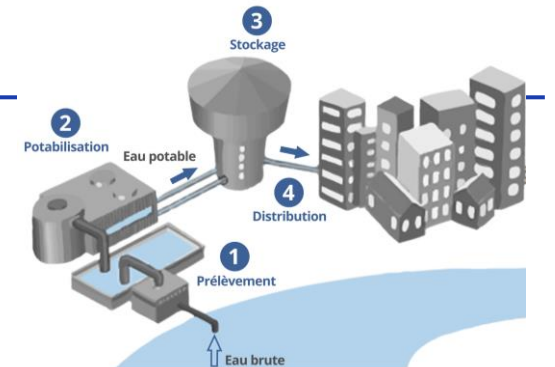
# Le prix de l'eau : le service eau potable

**L'eau en tant que telle est gratuite. Seul le service est payant.**

➤ Le service d'eau potable comprend :

- ✓ Le prélèvement dans le milieu naturel
- ✓ Le traitement de l'eau pour la rendre potable (usine, investissement, exploitation)
- ✓ Le stockage (réservoir, investissement, exploitation)
- ✓ Le mise en pression dans le réseau et sa distribution (canalisation, station de pompage investissement, exploitation)
- ✓ Le contrôle de la qualité
- ✓ La gestion clientèle ; compteur, factures, recouvrement, prise en compte de cas particulier

➤ Référence facture 120 m<sup>3</sup> ; volume correspondant à la consommation d'une famille de 4 personnes pour un an. Cette référence permet d'avoir une base de comparaison entre les services.



# Construction du prix, Part Fixe / Part Variable

---

Le prix de l'eau comprend :

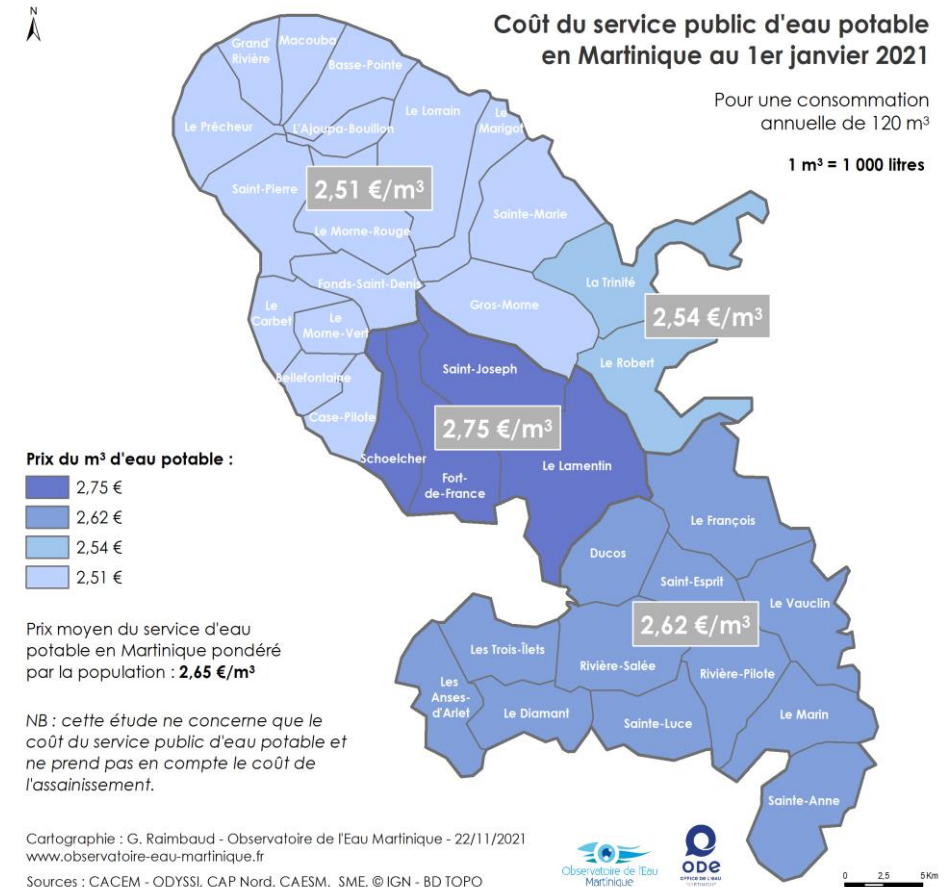
- ❑ Une part fixe : abonnement
  - 30 % à 40 % maximum sur une base de facturation de 120 m<sup>3</sup>
  - Correspond à l'accès aux services
  - « Représente » les frais fixes d'un service
  
- ❑ Une part variable : consommation
  - Décomposé en tranches de facturation
  - « Représente » la part variable du service : le volume consommé

# Le prix du service d'eau potable

Prix moyen de l'eau potable sur la base d'une consommation de 120 m<sup>3</sup> incluant la part fixe (abonnement) et la part variable (consommation).

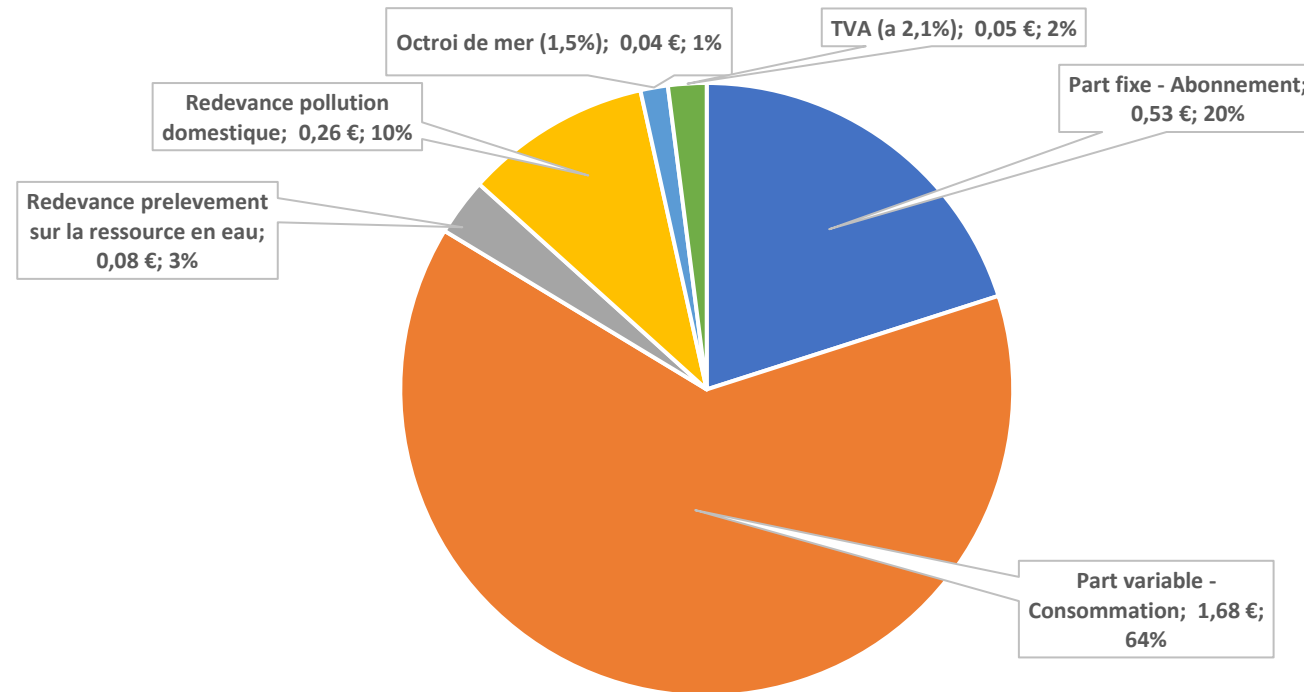
**2,65 €/m<sup>3</sup>**

Ce prix stagne depuis 2015 et a diminué significativement en 2020 (- 10 % par rapport à 2015).



# Décomposition du prix du service d'eau potable

Décomposition prix 1 m<sup>3</sup> à 2,65 €/m<sup>3</sup> base facture 120 m<sup>3</sup>



- Part fixe - Abonnement
- Part variable - Consommation
- Redevance prelevement sur la ressource en eau
- Redevance pollution domestique
- Octroi de mer (1,5%)
- TVA (a 2,1%)

# Comparaison hexagone et Europe

---

	Martinique	Hexagone
Prix moyen d'1 m <sup>3</sup> base 120 m <sup>3</sup>	2,65 €	2,16 €
Prix moyen facture 120 m <sup>3</sup>	318,00 €	259,20 €

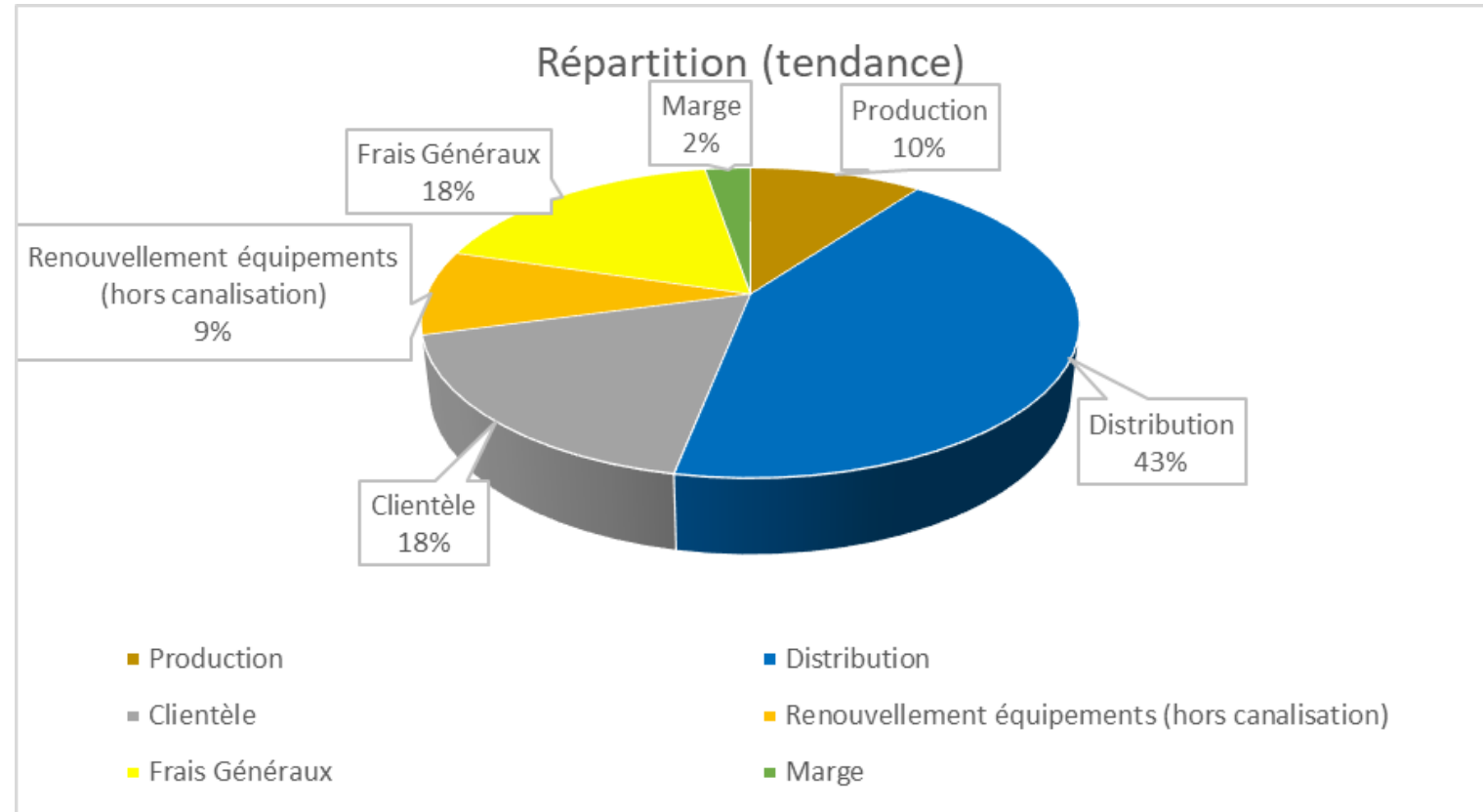
Avec 2,65 €/m<sup>3</sup> en moyenne, la Martinique fait partie des 80 % de la population française qui paie l'eau entre 1,35 et 2,90 €/m<sup>3</sup>.

Partie Fixe moyen 41 €/an

Partie Variable 208 €/an (basé sur 81% de la population Française)



# Ordre de grandeur de la répartition du coût



# Comparaison gestion publique / privée

---

Les règles de comptabilité étant très différentes entre une entreprise privée et une collectivité publique, il est hasardeux de vouloir comparer ces 2 modes de gestion.

De plus, il faut intégrer les retombés économiques indirectes qui ne sont pas les mêmes. Ex : impôts, charges patronales, ...

Cependant le prix du m<sup>3</sup> moyen nationale :

Régie : 2,03 €/m<sup>3</sup> (21 Mhabitants)

Délégation : 2,11 €/m<sup>3</sup> (28,7 Mhabitants)

# Impact des fuites sur le prix de l'eau

---

- ↪ Coût marginal de production d'eau potable 0,10 €/m<sup>3</sup>
- ↪ Volumes facturés 21 729 839 m<sup>3</sup>/an soit 57 149 476 €/an
- ↪ Volumes perdus (hors traitement) 16 819 950 m<sup>3</sup>/an soit 1 681 995 €
- ↪ Répercussion des fuites sur le prix **2,94 % soit 0,07 €/m<sup>3</sup>**
- ↪ Si 85 % (rdt maxi) **0,006 €/m<sup>3</sup>**

Environ 80 % des charges d'un service d'eau potable sont fixes.

## Idées reçues

---

- Prix de l'eau potable  $\neq$  prix de l'eau potable + prix Assainissement Collectif
- Les prix de l'eau sont hors de contrôle ?
  - ↳ Les prix sont fixés par les collectivités compétentes de manière générale et les Communautés d'Agglomérations en Martinique
- Structure unique, solution idéale ?
  - ↳ Permettra une meilleure cohérence mais ne résoudra pas tous les problèmes « par miracle »
- Dessalement : 5,89 €/m<sup>3</sup> (St Martin 2016)



LE SERVICE DE  
L'EAU

Le prix et le coût de  
l'eau potable

[Emmanuel.collin@eaumartinique.fr](mailto:Emmanuel.collin@eaumartinique.fr)

---

Merci de votre attention